

Бульдозер

# D14



Мощность л.с.

**240**



Тяга, тонн

**28**



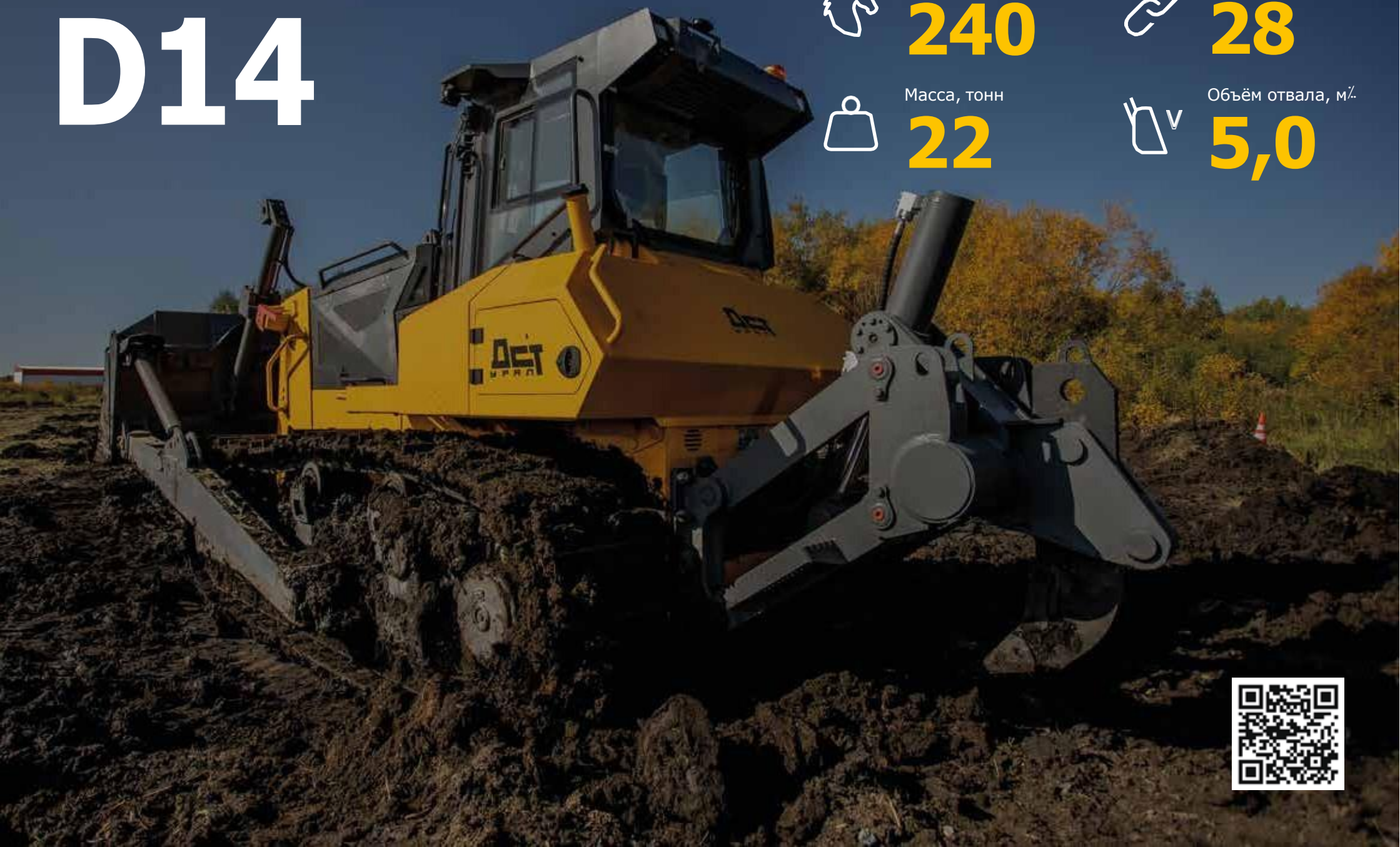
Масса, тонн

**22**



Объем отвала, м<sup>3</sup>

**5,0**



## Двигатель

Тип	ЯМЗ-536
Мощность кВт /лс	176,5/240
Рабочий объем	6,65 л
Генератор	Переменного тока, 24В, 100А, с встроенным регулятором напряжения
Аккумулятор	2*12 В / 2*132 Ач
Умная система управления скоростью вентилятора	Fan-Drive

## Трансмиссия

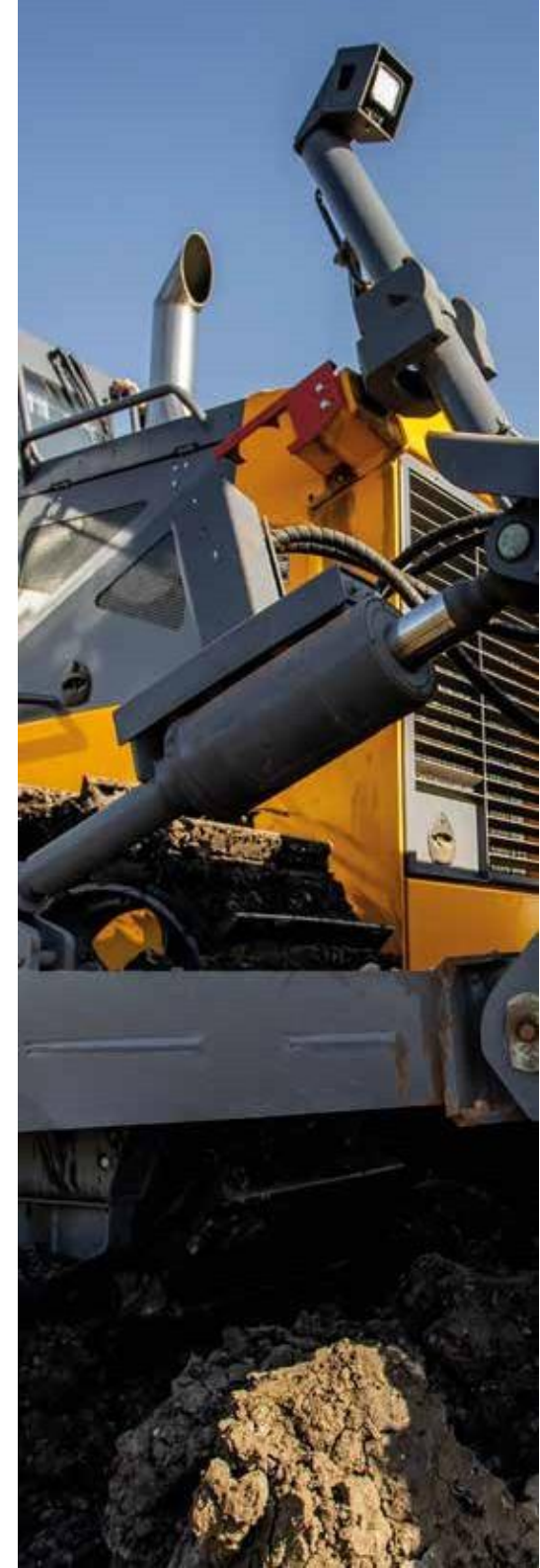
Тип	Гидростатическая с электронным управлением
Коробка передач	Исполнена парой Гидронасос-Гидромотор с бесступенчатым переключением передач
Бортредукторы	Планетарные
Управление	Электро-гидросервированное
Тормозная система	Гидравлическая, нормально замкнутые многодисковые фрикционы

## Кабина к управлению

Кабина	Шестигранная, повышенной обзорности, поддресоренная, двойное остекление, климатическая система (отопление, кондиционирование, вентиляция), рециркуляция cabinного воздуха, увеличенный фильтр кабины, фильтр рециркуляции воздуха, стеклоочистители и омыватели лобового, заднего и дверных окон, солнцезащитная шторка. Кондиционер
Сиденье	Эргономическое, поддресоренное, трехточечный ремень безопасности, датчик присутствия оператора.
Безопасность	ROPS/FOPS, фиксация дверей в открытом положении
Управление движением и навесным оборудованием	Джойстики 4-х позиционные

## Заправочные объемы

Система охлаждения	55 л
Топливный бак	400 л
Система смазки ДВС	22,5 л
Гидросистема трансмиссии и оборудования	200 л





## Ходовая часть

### Управление оборудованием

Тип	Гидравлическая, раздельно-агрегатная
Гидронасос	Аксиально-поршневой Производительность 200 л/мин Максимальное давление 20 МПа
Гидрораспределитель	Секционный
Фильтрация	Двойная очистка: на всасывании; полнопоточный на сливе

### Характеристики под нагрузкой

Предельные скорости при 2100 об/мин, км/ч	Вперед - 11,5 Назад - 11,5
---	-------------------------------

Тип	Линейная
Рама	Несущая конструкция из высокопрочной стали, сваренная с высокой точностью
Катки	Со смазкой на весь срок эксплуатации, на подшипниках скольжения
Количество катков	7 опорных с каждой стороны / 2 поддерживающих с каждой стороны
Гусеничная лента (ширина башмака (гусеницы))	45 башмаков с каждой стороны 500 мм
Грунтозацеп	65 мм
Площадь опорной поверхности	3.15 м <sup>2</sup>

D14